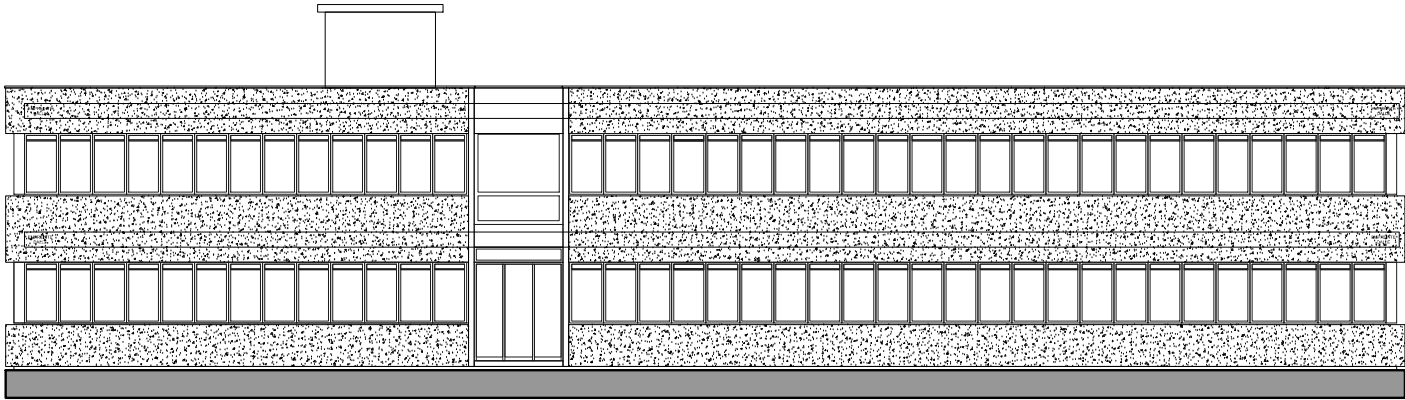


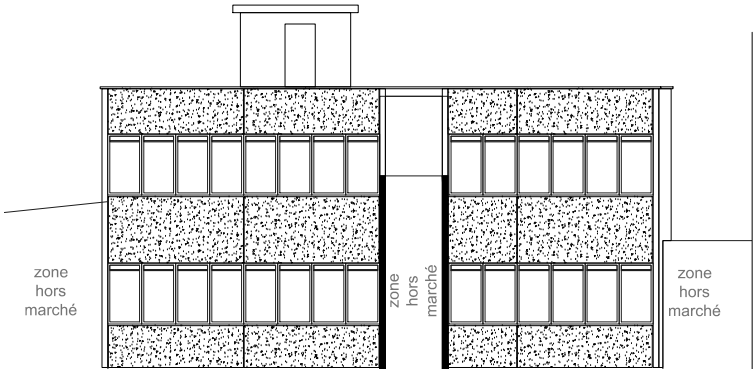
Façade OUEST



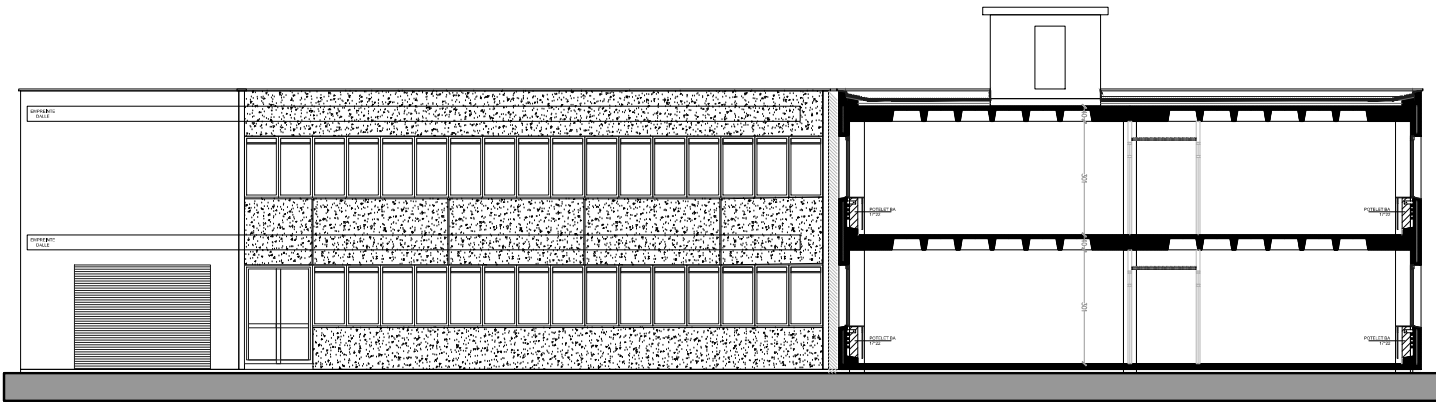
Façade SUD





Façade EST



Façade NORD



Façade Nord

FORMAT A3	MAITRE D'OEUVRE SIXIEME RUE 9 Bd Georges Mandel 44200 NANTES T. 02 40 75 50 56		MAITRE D'OUVRAGE  UNIVERSITE GUSTAVE EIFFEL Route des Ponts et Chaussées 44340 BOUGUENAIS	Projet de MODIFICATION DE FACADES	DOCUMENT FACADES EXISTANTES	DOSSIER DP	N° PIECE DP 5			
								MODIFICATION DES FACADES POSE DE PANNEAUX PHOTOVOLTAIQUES EN TOITURE	JUILLET 2024	ECH 1/200